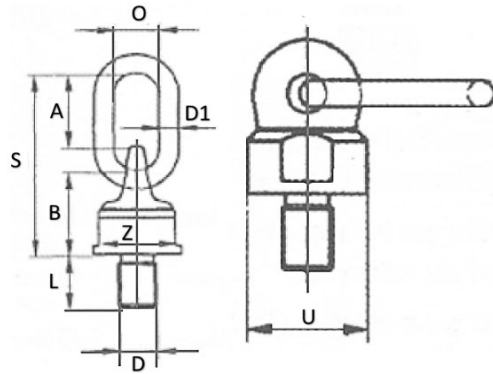


Datenblatt



Anschlagwirbel GK 10 (90°)



Material: Stahl lackiert
Güteklasse: 10
mit H-Stempel und DGUV Test
360° drehbar
Öse 180° selbstausschwendend schwenkbar
Kugellager für eine einfache Lastausrichtung
Sicherheitsfaktor: 4

Beispielhaftes Modell

Maßangabe

Artikelnummer	Tragfähigkeit (kg)	DxL des Gewindes in mm	O (mm)	A (mm)	B (mm)	S (mm)	Z (mm)	D1 (mm)	U (mm)	Gewicht (kg)
AW340051010	0.500	M 10x18	30	46	50	105	30	13	38	0,48
AW340071210	0.700	M 12x18	30	46	50	105	30	13	38	0,5
AW340101410	1.000	M 14x20	30	46	50	105	30	13	38	0,53
AW340141610	1.400	M 16x20	30	46	50	105	30	13	38	0,53
AW340172010	1.700	M 20x30	30	46	50	105	30	13	38	0,53
AW340252010	2.500	M 20x30	34	57	61	131	40	16	50	1,05
AW340172410	1.700	M 24x30	30	46	50	105	30	13	38	0,53
AW340402410	4.000	M 24x30	40	70	68	153	48	18	58	1,63
AW340403010	4.000	M 30x30	40	70	68	153	48	18	58	1,63
AW340673010	6.700	M 30x35	45	65	71	156	70	22	80	2,85

AW340803010	8.000	M 30x45	50	91	86	200	80	23	90	4,4
AW341003610	10.000	M 36x54	50	91	86	200	80	23	90	4,62
AW341252410	12.500	M 42x63	50	91	86	200	80	23	90	5,2
AW341254510	12.500	M 45x60	50	91	86	200	80	23	90	5,2
AW341604510	16.000	M 45x60	70	120	112	262	100	32	120	10,9
AW341704810	17.000	M 48x60	70	120	112	262	100	32	120	10,9
AW341254810	12.500	M 48x72	50	91	86	200	80	23	90	5,2
AW341254810	18.000	M 56x78	70	120	112	262	100	32	120	10,9
AW341254810	28.000	M 64x96	90	124	165	333	140	45	170	29
AW343157210	31.500	M 72x108	90	124	165	333	140	45	170	29
AW343508010	35.000	M 80x120	90	124	165	333	140	170	45	29
AW343508010	40.000	M 90x135	90	124	165	333	140	170	45	29

Die Angaben können je Artikel leichte Abweichungen enthalten.

Klement Hydraulik
Ketten - Seile - Hydraulik

06028 - 40 625 62
klement.j@t-online.de

Allgemeine Hinweise zu Anschlagwirbel

Achtung! Änderung der Tragfähigkeit bei verschiedenen Temperaturen.

Temperatur	Reduzierung der Tragfähigkeit
unter -40°C	nicht zulässig
-40°C bis +200°C	keine
+200°C bis 300°C	-10%
+300°C bis 400°C	-25%
über +400°C	nicht zulässig

Achtung! Änderung der Tragfähigkeit bei asymmetrischer Belastung und bei Kantenbelastung. **(Belastungstabelle auf Anfrage erhältlich)**

(Eine asymmetrische Belastung liegt bei unterschiedlichen Neigungswinkel bzw. Belastungen der Stränge vor.)

Achtung! Nicht für Dauerdrehbewegung unter Last geeignet

Achtung! Bei Verwendung von Kontermuttern: nur rissgeprüfte Muttern der Güte 10.9 verwenden

Sondergewinde und Sonderschaftlängen sind auf Anfrage teilweise möglich